

AIRSTAGE™

Compact VRF multi airconditionings systeem voor appartementen, woningen, winkels en kantoren.

Hoofddealer:

Haddock Technics BV

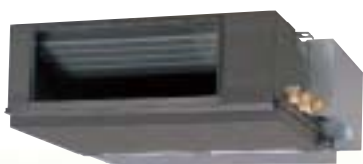
Postbus 388

2000 AJ Haarlem

Tel 023 - 5 340 740

www.haddocktechnics.nl

J SERIES



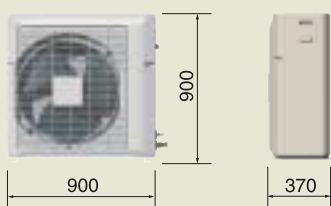
**FUJI
ELECTRIC**

15,2 k W DC Inverter gestuurd

Lichtgewicht en compact ontwerp

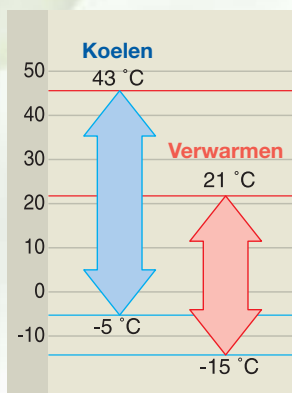
- door de compacte afmetingen van de buitenunit kan deze onopvallend opgesteld worden, en heeft zeer weinig ruimte nodig.
- De DC Inverter gestuurde scroll compressor produceert exact de gevraagde capaciteit. Hierdoor is het systeem energie zuinig.

Afmetingen
H900 x W900 x D370mm



Energiezuinig en efficiënt

- De buitenunit kan verwarmen tot -15 °C en koelen tot -5 °C



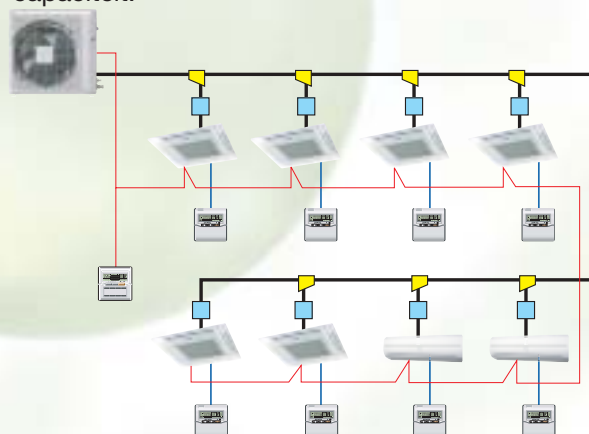
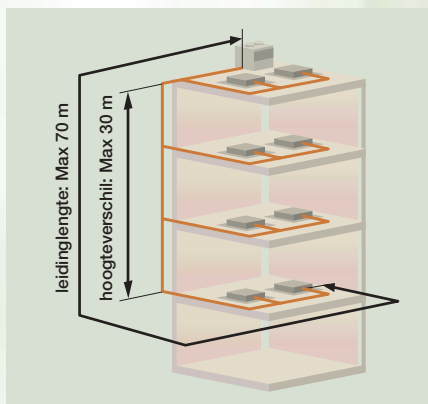
- Gemiddeld COP = 3.3

Koelen COP	3.2
Verwarmen COP	3.4

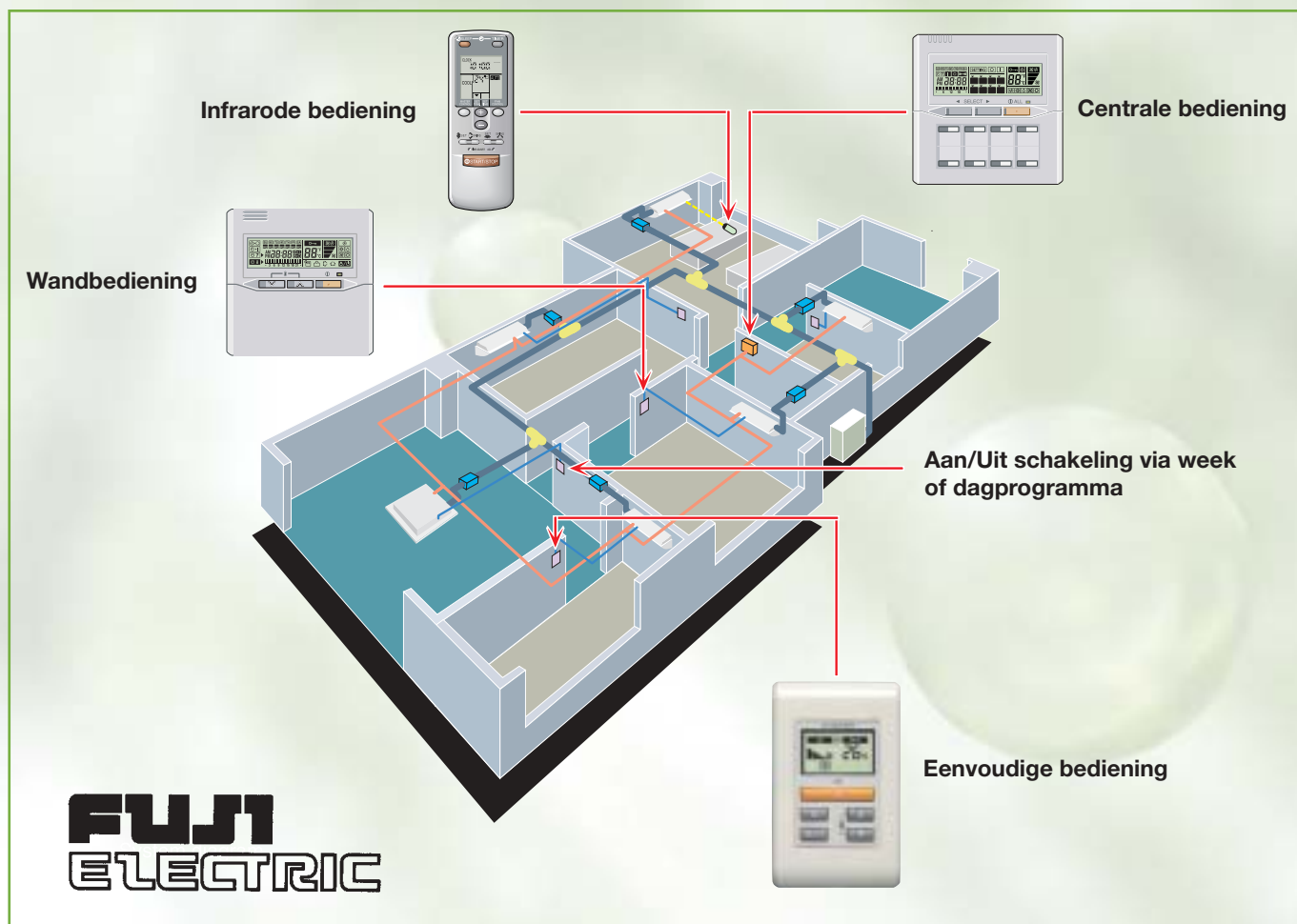
* "COP" is de prestatie-coëfficiënt
(= capaciteit (W) : stroomverbruik (W))

Flexibele en gemakkelijke installatie

- De buitenunit is voorgevuld met koudemiddel tot 30 meter en mag maximum tot 70 meter leidinglengte gaan.
- Er mogen maximaal 8 binnenunits aangesloten worden met een totaal tot 150% van de buitenunit-capaciteit.



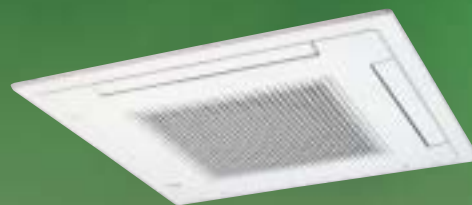
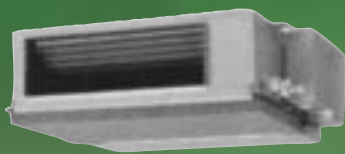
urde buitenunit



Buitenunit		R054UJ	R054FJ
Koelvermogen	Watt	15.200	15.200
Verwarmingsvermogen		15.800	
Aansluitspanning	V/Ph/Hz	220/1/50 (vanaf medio 2004 verkrijgbaar op 380/3/50)	
Max. opgenomen stroom	A	30 (maximum is lager in te stellen)	
C.O.P. (koelen / verwarmen)		3,2 / 3,4	
Afmetingen	(b x h x d) mm	900 x 900 x 370	
Netto gewicht	kg	98 kg	
Luchthoeveelheid	m ³ /h	4.520	
Max. leidinglengte	m	70	
Max. hoogte	m	30	
Geluidsniveau op 1 m	dB (A)	57	
Koelmiddel vulling		R410a	
Diameter zuigl-/persleiding	Inch	3/4 - 3/8	
Werkingsbereik (koelen / verw.)° C		-5~52 / -15~21	

R410A





Kanaalmodel		RR7UF	RR9UF	RR12UF	RR14UF	RR18UF	RR22UF
Koelvermogen	Watt	2150	2400	3500	4000	5000	6000
Verwarmingsvermogen	Watt	2450	3100	4100	5100	5400	6300
Ontvochtigingscapaciteit	L/h	0,7	1,3	1,8	2,0	2,1	2,8
Aansluitspanning	V/Ph/Hz	220/1/50	220/1/50	220/1/50	220/1/50	220/1/50	220/1/50
Luchthoeveelheid binnenunit	M ³ /h	340	420	580	640	750	820
Geluidsniveau binnenunit	dB(A)	31	36	36	36	38	42
Afmetingen binnenunit	(b x h x d)	663x217x595	663x217x595	953x217x595	953x217x595	953x217x595	953x217x595
Netto gew. binnenunit	kg	18	18	25	25	25	25
Condenswaterafvoer	mm	32	32	32	32	32	32
Diameter persleiding	Inch	1/4	1/4	1/4	1/4	1/4	1/4
Diameter zuigleiding	Inch	3/8	3/8	1/2	1/2	5/8	5/8
Wandmodel		RS7UF	RS9UF	RS12UF	RS14UF	RS18UF	RS24UF
Koelvermogen	Watt	2150	2400	3500	4000	5000	5700
Verwarmingsvermogen	Watt	2450	3100	4100	5100	5400	5800
Ontvochtigingscapaciteit	L/h	0,7	1,3	1,8	2,0	2,1	2,8
Aansluitspanning	V/Ph/Hz	220/1/50	220/1/50	220/1/50	220/1/50	220/1/50	220/1/50
Luchthoeveelheid binnenunit	M ³ /h	410	410	460	460	470	700
Geluidsniveau binnenunit	dB(A)	38	38	41	41	41	44
Afmetingen binnenunit	(b x h x d)	808x267x167	808x267x167	808x267x167	808x267x167	1120x320x224	1120x320x224
Netto gew. binnenunit	kg	8	8	8	8	16	16
Condenswaterafvoer	mm	16	16	16	16	16	16
Diameter persleiding	Inch	1/4	1/4	1/4	1/4	1/4	1/4
Diameter zuigleiding	Inch	3/8	3/8	1/2	1/2	5/8	5/8
Cassettemodel		RU7UF	RU9UF	RU12UF	RU14UF	RU18UF	
Koelvermogen	Watt	2150	2400	3500	4000	5000	
Verwarmingsvermogen	Watt	2450	3100	4100	5100	5400	
Ontvochtigingscapaciteit	L/h	0,7	1,3	1,8	2,0	2,1	
Aansluitspanning	V/Ph/Hz	220/1/50	220/1/50	220/1/50	220/1/50	220/1/50	
Luchthoeveelheid binnenunit	M ³ /h	410	410	460	460	470	
Geluidsniveau binnenunit	dB(A)	38	38	41	41	41	
Afmetingen binnenunit	(b x h x d)	570x245x570	570x245x570	570x245x570	570x245x570	570x245x570	
Netto gew. binnenunit	kg	18	18	18	18	18	
Condenswaterafvoer	mm	32	32	32	32	32	
Diameter persleiding	Inch	1/4	1/4	1/4	1/4	1/4	
Diameter zuigleiding	Inch	3/8	3/8	1/2	1/2	5/8	